

*invito  
al Monte*



**MONTE  
DEI PASCHI  
DI SIENA**  
BANCA DAL 1472

Visita guidata del Museo San Donato  
e concerto Jazz.

**RASSEGNA STAMPA E WEB**

**Siena** Da sabato 30 novembre visite guidate e gratuite per conoscere l'arte di Palazzo Salimbeni

# Monte dei Paschi apre la sua collezione

## Itinerari

● Parte sabato 30 novembre «Invito al Monte» con cui Banca Monte dei Paschi di Siena apre il museo e l'archivio di piazza Salimbeni, a Siena. Solo su prenotazione: [gruppomps.it/media-e-news/eventi-e-news/invito-al-monte.html](http://gruppomps.it/media-e-news/eventi-e-news/invito-al-monte.html)?

di **Stefano Bucci**

Un viaggio nella storia dell'arte italiana (e non solo). Pietro Lorenzetti con gli echi giotteschi della *Crocifissione con la Madonna, la Maddalena e San Giovanni Evangelista dolenti, Vergine Annunciata, San Paolo e San Pietro, San Giovanni Evangelista e un committente* (1335 circa); il Macstro dell'Osservanza con i suoi «modi del Sassetta» del *Lamento della Vergine sul Cristo depresso, il donatore Peter Volkammer, San Sinibaldo* (1432 circa). E poi: Bernardino Mei (*Il ciarlatano*, 1656); Giovanni Fattori (*Butteri e mandrie in Maremma*, 1894); Ottone Rosai (*I giocatori di topa*, 1928); Gino Severini (*L'équilibriste o Maschere e ro-*

*vine*, 1928); Giorgio de Chirico (*La città di Tebe, Donna della folla, Uomo della folla, L'uomo albero*, 1942); Henry Moore, tra gli stranieri presenti, con il suo *Modello per forma animale* (1969-1971 circa).

Parte sabato 30 novembre «Invito al Monte», l'iniziativa attraverso la quale Banca Monte dei Paschi di Siena torna ad aprire al pubblico il museo e l'archivio storico in Piazza Salimbeni, nel cuore di Siena, attraverso una serie di visite guidate e gratuite. Da oggi gli interessati potranno iscriversi all'appuntamento scegliendo tra cinque diversi orari di ingresso. Le visite saranno a numero chiuso solo su prenotazione obbligatoria tramite la pagina dedicata del sito internet ([gruppomps.it/media-e-news/eventi-e-news/invito-al-monte.html](http://gruppomps.it/media-e-news/eventi-e-news/invito-al-monte.html)?).



Bernardino Mei (1612-1676), *Il ciarlatano* (1656, olio su tela): è una delle opere conservate nel Museo della Banca Monte dei Paschi di Siena visibili a partire da sabato 30 novembre

Un modo per tornare a condividere uno straordinario patrimonio artistico. E per riscoprire i diversi corpi di fabbrica che componevano Palazzo Salimbeni: il fondaco, luogo di compravendita delle merci; l'ampio cortile della Dogana, fulcro del palazzo; la famosa scala progettata dall'architetto fiorentino Pierluigi Spadolini; la sala di studio e consultazione, la galleria peruziana e infine il Museo di San Donato con la Pinacoteca. Oltre a Lorenzetti, Fattori e de Chirico sarà poi possibile visitare l'archivio storico del Monte, dove sono custoditi numerosi documenti antichi e libri mastri e contabili risalenti ai primi anni di attività della Banca. A concludere il tour, l'esibizione degli allievi dei corsi universitari di Siena Jazz.

© RIPRODUZIONE RISERVATA

## *Mps apre il museo al pubblico*

**P**arte sabato 30 novembre Invito al Monte, l'iniziativa attraverso la quale Mps torna ad aprire al pubblico il museo e l'archivio storico in piazza Salimbeni a Siena. Da oggi gli interessati potranno iscriversi all'appuntamento scegliendo tra cinque diversi orari di ingresso: al mattino, a partire dalle 10,00, e nel pomeriggio, dalle ore 14,30. Da dicembre saranno comunicate le date e le modalità di prenotazione dei successivi appuntamenti. Le visite saranno a numero chiuso e solo su prenotazione obbligatoria tramite la pagina dedicata del sito internet. (riproduzione riservata)

## *Mps svela la sua collezione d'arte di Rocca Salimbeni*

Parte sabato 30 novembre «Invito al Monte», l'iniziativa attraverso la quale Banca Mps torna ad aprire al pubblico il museo e l'archivio storico in Piazza Salimbeni a Siena attraverso una serie di visite guidate e gratuite. Da oggi gli interessati potranno iscriversi all'appuntamento scegliendo tra cinque diversi orari di ingresso: al mattino, a partire dalle ore 10.00, e nel pomeriggio, dalle ore 14.30. Da dicembre poi, mese per mese, saranno comunicate le date e le modalità di prenotazione dei successivi appuntamenti. Le visite di Rocca Salimbeni saranno a numero chiuso solo su prenotazione obbligatoria tramite la pagina dedicata del sito internet <https://gruppomps.it/media-e-news/eventi-e-news/invito-al-monte.html>?

I partecipanti avranno l'opportunità di accedere al percorso espositivo del museo di Banca Mps che si snoda attraverso i diversi corpi di fabbrica che componevano l'antico castellare Salimbeni: il fondaco, luogo di compravendita delle merci; l'ampio cortile della Dogana, fulcro del palazzo; la famosa scala progettata dall'architetto fiorentino Pierluigi Spadolini; la sala di studio e consultazione, la galleria peruzziana e infine la pinacoteca, riallestita in anni recenti seguendo i più moderni standard museali. Sarà possibile ammirare la collezione che Banca Mps ha acquisito nel corso dei secoli: opere di pittura, scultura, grafica e arte decorativa, rigorosamente realizzate da artisti senesi o legati alla città, come Pietro Lorenzetti, Stefano di Giovanni detto il Sassetta, Sano di Pietro, Rutilio Manetti o Bernardino Mei. Oltre ai capolavori artistici, i visitatori potranno vedere anche l'archivio storico, dove sono custoditi numerosi documenti antichi e libri mastri e contabili risalenti ai primi anni di attività della banca.

© Riproduzione riservata

**BANCHE**

## **Riapre il museo di Mps a Siena**

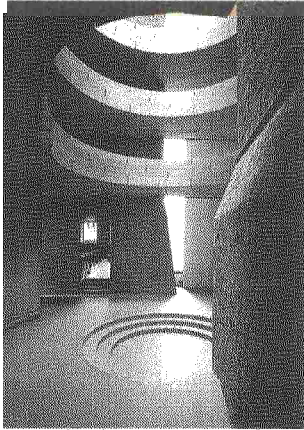
**Il Monte dei Paschi di Siena torna ad aprire al pubblico il museo e l'archivio storico, in piazza Salimbeni. Nella collezione anche opere di Pietro Lorenzetti e Rutilio Manetti. Le visite saranno a numero chiuso solo su prenotazione obbligatoria tramite la pagina del sito di Mps.**

## **Siena/2 L'“Invito al Monte”**

Si sono aperte le prenotazioni (solo online: <https://gruppomps.it/media-e-news/eventi-e-news/invito-al-monte.html?>) per la serie di appuntamenti di Banca Mps “Invito al Monte”, l'iniziativa attraverso la quale la banca di Siena torna ad aprire al pubblico il museo e l'archivio storico in piazza Salimbeni attraverso una serie di visite guidate e gratuite.



## Visitabile la Rocca Salimbeni del Monte Paschi



**Siena.** La Banca Monte dei Paschi, una delle più storiche al mondo (nata nel 1472 sotto forma di Monte di Pietà e da allora nella stessa sede), apre al pubblico le sale in piazza Salimbeni con il **museo** e l'**archivio storico**, attraverso una visita guidata e gratuita. Dopo l'apertura straordinaria del 30 novembre in occasione di «Invito al Monte», l'appuntamento si ripete il **14 dicembre** (ore 10-18, prenotazione obbligatoria), per proseguire poi a cadenza mensile. Sarà possibile visitare il percorso espositivo del Museo di San Donato, attraverso i diversi corpi di fabbrica che componevano l'antico castellare Salimbeni: il fondaco, luogo di compravendita delle merci, il cortile della Dogana, fulcro del palazzo, e la scala progettata da **Pierluigi Spadolini** (nella foto), la sala di studio e consultazione, la galleria peruzziana e la Pinacoteca. In mostra, opere di pittura, scultura, grafica e arte decorativa di artisti senesi o legati alla città, tra cui **Pietro Lorenzetti, il Sassetta, Sano di Pietro, Rutilio Manetti** e **Bernardino Mei**. L'obiettivo, dichiara la banca, è «*condividere i propri tesori, aprirsi alla comunità*». □ **Al.Ma.**



[Oggi il via alle prenotazioni on line](#)

## Banca Mps apre il suo museo d'arte e storia Secondo 'invito al Monte' il 14 dicembre

**E' di nuovo 'Invito al Monte'**, l'iniziativa artistica e culturale con la quale la Banca apre al pubblico il museo e l'archivio storico in piazza Salimbeni con visite guidate e gratuite. Dopo la prima apertura straordinaria di sabato scorso, che ha registrato il tutto esaurito, l'appuntamento diventerà ordinario, con cadenza mensile: la seconda data è fissata per sabato 14 dicembre. Gli interessati potranno iscriversi scegliendo tra cinque diversi orari di ingresso: al mattino, a partire dalle 10 e nel pomeriggio, dalle 14.30. Le visite saranno a numero chiuso, solo su prenotazione obbligatoria tramite la pagina dedicata del sito internet, che sarà attiva dalle 9 di oggi. Mese per mese saranno poi comunicate le date e le modalità di prenotazione delle successive aperture straordinarie. Il percorso espositivo prevede la visita dei diversi edifici che componevano l'antico castellare Salimbeni: il fondaco, luogo di compravendita delle merci; il cortile della Dogana; la scala progettata dall'architetto Pierluigi Spadolini; la sala di studio, la galleria Peruzziana e infine la Pinacoteca, con la collezione d'arte.



**Banca Mps****Secondo  
invito  
al Monte**

■ Si rinnova l'appuntamento con "Invito al Monte", l'iniziativa artistica e culturale con la quale la Banca torna ad aprire al pubblico una volta al mese, il museo e l'archivio storico in Piazza Salimbeni a Siena con una serie di visite guidate e gratuite. Dopo l'apertura di sabato 30 novembre che ha registrato il tutto esaurito, il secondo appuntamento è fissato per il prossimo sabato 14 dicembre. Gli interessati potranno iscriversi scegliendo tra cinque diversi orari di ingresso: al mattino, a partire dalle ore 10.00, e nel pomeriggio, dalle ore 14.30. Le visite saranno a numero chiuso solo su prenotazione obbligatoria



TESORI D'ARTE APERTI AL PUBBLICO. L'EUROPA FRENA SUI CREDITI

# MPS TRA STORIA E FUTURO

Di Blasio e Tomassoni nel QN e alle pagine 2 e 3

# Un Monte di arte, architettura e storia

L'«invito» di Mps apre la preziosa collezione custodita nel Castellare Salimbeni: viaggio nel percorso museale all'interno della Banca SIENA

**La Banca come scrigno** del patrimonio storico e artistico della comunità, che alla comunità riconsegna, attraverso aperture straordinarie del Castellare Salimbeni. E' la spiegazione di Marco Palocci, direttore comunicazione di Banca Mps, di 'Invito al Monte', iniziativa che ieri ha aperto le porte degli storici palazzi di piazza Salimbeni, nella prima delle giornate di visite, con cadenza mensile, alla scoperta di un affascinante percorso museale, forse sconosciuto anche ai senesi.

**Il tour nell'arte** e nella storia ruota attorno a quella ristrutturazione d'avanguardia con protagonista l'architetto Pierluigi Spadolini negli anni '60 e '70 del secolo scorso: una ristrutturazione andata avanti per venti anni e culminata con l'inaugurazione della 'scala d'oro' nel 1972. E' l'operazione che proietta il passato nel futuro, unendo edifici come la torre Trecentesca al centro del Castellare, la galleria Peruzziana e gli antichi palazzi Tantucci, Salimbeni e Spannocchi, a ambienti nuovi come la Sala San Donato (realizzata laddove era un'antica chiesa). Ambienti rappresentati emblematicamente proprio dalla scala di Spadolini: fatta di brutalista ce-

## LE FASI DEL RINNOVO

**Nell'Ottocento**  
il restauro affidato  
al Partini, nel 1970  
all'architetto Spadolini



Gruppi di visitatori incantati dalle meraviglie di Rocca Salimbeni

mento e caldo legno, con un impatto prospettico inclusivo.

**Il percorso di visita** - condotta da Laura Doretto, responsabile settore patrimonio artistico Mps - parte ai piedi della scala. Qui e sui diversi piani è in esposizione la parte più recente della collezione d'arte del Monte, fatta di 30mila pezzi: ci sono tele dell'età dei macchiaioli, di Giovanni Fattori, Mario Tozzi e Gino Severini, Henry Moore, Sironi e De Chirico. La collezione d'arte Mps è il risultato di una stratificazione storica di committenze e acquisizioni mirate. Cui si aggiungono nel tempo

opere frutto del recupero credito e quelle provenienti dalle Banche acquisite, da Banca Toscana all'Agricola Mantovana, a Antonveneta; più la Collezione Chigi Saracini e Fondo Sansedoni. La visita prosegue nell'archivio storico, notificato con i suoi tanti documenti, registri e volumi. Nelle teche, anche queste su disegno dello Spadolini, ci sono, fra tanto altro, l'atto di fondazione della Banca, del 4 marzo 1472, nata come Monte di Pietà; c'è una sentenza di condanna a

## IL TESORO

**Sono 30mila pezzi nella collezione, fra dipinti, sculture e arredi, dal XIV al XIX secolo**



morte di un camerlengo dei Medici del '600; c'è la lettera autografa (del 1875) scritta da Garibaldi all'esattore in cui si diceva «impossibilitato a pagare le imposte».

**Attraverso** la sala della lettura si arriva nella Sala San Donato, con soffitto in legno, come lo scheletro di una nave. E' il museo propriamente detto: ci sono le opere della scuola artistica senese del 3-400, da Tino Camaino a Pietro Lorenzetti, il Sassetta, il Maestro dell'Osservanza e Sano di Pietro. Nella Pinacoteca siamo in pieno Manierismo, con Domenico Beccafumi, Francesco Vanni, i prestiti dagli Uffici di Vincenzo Rustici, fino al Ciarlatano di Bernardino Mei.

**Paola Tomassoni**

© RIPRODUZIONE RISERVATA

## VISITE MENSILI

**«Diamo visibilità al patrimonio senese»**

**Le visite, guidate e gratuite, proseguiranno con cadenza mensile, fino all'estate. Sempre su prenotazione, attraverso il sito della Banca: in settimana sarà annunciata la data dell'occasione di metà dicembre. «E' giusto dare massima visibilità a un patrimonio che è frutto della storia e appartiene alla comunità - spiega Marco Palocci, responsabile della comunicazione -. E' contaminazione fra arte medievale e moderna, storia e anche musica».**

# Senesi e turisti ammirano il percorso che dalla Rocca porta fino al museo Monte dei Paschi apre la sede storica In 350 partecipano alle visite guidate

di **Gennaro Groppa**

SIENA

■ In 350 ieri hanno partecipato alle visite guidate che si sono tenute all'interno della sede storica della Banca Monte dei Paschi di Siena. Di più non avrebbero potuto partecipare, è stato infatti raggiunto il sold out di quelle che erano le possibilità per questa iniziativa che si è svolta alla Rocca e a cui è stato dato il nome di "Invito al Monte". C'erano molti senesi e anche turisti che evidentemente avevano deciso di trascorrere il week end nella città del Palio e che hanno approfittato di questa ulteriore opportunità di visita.

Banca Mps ha aperto quindi le porte di quello che è un pezzo importante della storia della città. Dalla Rocca scrivono che "Mps consi-

dera il suo straordinario patrimonio artistico un tesoro da condividere con la comunità in cui opera e con questa serie di aperture straordinarie mensili vuole dare l'opportunità a chi lo desidera di visitare il museo e conoscere i capolavori che custodisce". Si tratta di circa 30mila pezzi, che fanno parte della collezione d'arte di Mps e che sono stati acquisiti e accumulati nel corso dei secoli. I visitatori hanno potuto visitare l'archivio storico della banca, osservare i capolavori della pinacoteca e della sala San Donato, salire la famosa "scala d'oro" progettata all'inizio degli anni Settanta da Spadolini e arrivare fino alla galleria peruziana. La visita prende il via da un'opera di Giovanni Fattori, in pieno stile dei Macchiaioli, prosegue poi

con alcuni bozzetti di De Chirico datati 1942 e porta successivamente i partecipanti nell'archivio storico della Banca. Dove sono presenti alcuni documenti di particolare valore: non tutti i senesi, ad esempio, hanno visto il testo di fondazione del monte dei pegni, ciò che divenne poi Monte dei Paschi, del 1472. Si tratta di una copia, l'originale è all'Archivio di Stato, ma è comunque certamente suggestivo vedere il documento che sta alla base di cinquecento e oltre anni di storia.

Nella stessa sala è presente la nota lettera inviata alla banca da Giuseppe Garibaldi, l'eroe dei due mondi: era l'anno 1875, l'Italia era già nata anche grazie all'iniziativa nel Meridione del Paese compiuta dai mille. Ma nel 1875 Garibaldi scris-

se a Mps di non avere la possibilità di pagare le tasse: quella lettera si trova adesso in una teca e rappresenta un importante pezzo di quella che è la collezione storica di Rocca Salimbeni. I visitatori hanno poi potuto ammirare capolavori di Pietro Lorenzetti, del Sassetta, di Sano di Pietro, del Beccafumi. Altri quadri, poi, mostrano i cambiamenti che si sono avuti nei secoli in piazza del Campo, dalle cacce ai tori cinquecentesche fino alle modifiche avute nella conchiglia nel Settecento e nell'Ottocento. All'iniziativa di ieri ha preso parte anche il Siena Jazz, e alcuni musicisti hanno allietato i partecipanti al termine della loro visita. Mps vuole che questo diventi un appuntamento mensile: "Invito al Monte" tornerà quindi alla metà di dicembre.



**Mps apre la sede storica** Sold out per la prima giornata di visite guidate con 350 partecipanti che hanno ammirato i locali e le opere custodite nel ricco museo della Banca





**L'EVENTO**

**'Invito al Monte'  
Oggi l'anteprima**

Banca Mps apre archivio e museo: visite guidate con cadenza mensile

**Oggi la prima** occasione di 'Invito al Monte', l'iniziativa attraverso la quale la Banca torna ad aprire museo e archivio storico in piazza Salimbeni attraverso una serie di visite guidate e gratuite, a cadenza mensile.

L'appuntamento, con visite guidate a numero chiuso, è su prenotazione: cinque i gruppi che avranno accesso alla Rocca, dalle 10 alle 14.30.

A disposizione sarà il percorso espositivo del museo di Banca Mps che si snoda attraverso i diversi corpi di fabbrica che componevano l'antico castellare Salimbeni: il fondaco, luogo di compravendita delle merci; l'ampio cortile della Dogana, fulcro del palazzo; la famosa scala progettata dall'architetto fiorentino Pierluigi Spadolini; la sala di studio e consultazione, la galleria peruzziana e infine la pinacoteca, con la collezione d'arte della Banca.

SIENA



Sano di Pietro, "Compianto sul Cristo morto con la Madonna, Santi e angeli" (1481) fra le opere in mostra

## L'arte del Monte dei Paschi in mostra nella sede storica

**Domani la prima delle visite a Palazzo Salimbeni per ammirare la pinacoteca della banca, altri appuntamenti in programma da dicembre**

SIENA. Parte domani "Invito al Monte", l'iniziativa attraverso la quale il Monte dei Paschi torna ad aprire al pubblico il museo e l'archivio storico della sua sede storica, in piazza Salimbeni a Siena, attraverso una serie di visite guidate e gratuite.

Gli interessati potranno iscriversi all'appuntamento scegliendo tra cinque diversi orari di ingresso: al mattino, a partire dalle ore 10, e nel po-

meriggio dalle ore 14. Da dicembre poi, mese per mese, saranno comunicate le date e le modalità di prenotazione dei successivi appuntamenti. Le visite saranno a numero chiuso solo su prenotazione obbligatoria tramite la pagina dedicata del sito <https://gruppomps.it/media-e-news/eventi-e-news/invito-al-monte.html?>

I partecipanti alle visite avranno dunque l'opportunità di visitare il percorso espositivo del museo di Banca Mps che si snoda attraverso i diversi corpi di fabbrica che componevano l'antico castellare Salimbeni: il fondaco,

luogo di compravendita delle merci; l'ampio cortile della Dogana, fulcro del palazzo; la famosa scala progettata dall'architetto fiorentino Pierluigi Spadolini; la sala di studio e consultazione, la galleria peruzziana e infine la pinacoteca, riallestita in anni recenti seguendo i più moderni standard museali. In mostra, fra le altre, opere di Lorenzetti, De Chirico, Fattori, Rosai. —

**L'iniziativa "Invito al Monte" è promossa dal Monte dei Paschi di Siena e permetterà ai partecipanti di ammirare le opere di proprietà della banca e la sede storica di Siena.**



**Siena**

Sede MPS, piazza Salimbeni  
sabato 30, dalle 10

**Banca MPS  
visite guidate  
all'archivio storico**

Parte sabato 30 novembre  
"Invito al Monte", l'iniziativa  
attraverso la quale Banca MPS  
torna ad aprire al pubblico il suo  
museo e il suo archivio storico in  
piazza Salimbeni a Siena  
attraverso una serie di visite  
guidate e gratuite. Un viaggio fra  
opere di pittura, scultura, grafica  
e arte decorativa, rigorosamente  
realizzate da artisti senesi o  
legati alla città, quali Pietro  
Lorenzetti, Stefano di Giovanni  
detto il Sassetta, Sano di Pietro,  
Rutilio Manetti o Bernardino  
Mei. Le visite saranno a numero  
chiuso con prenotazione  
obbligatoria sul sito  
[www.gruppomps.it](http://www.gruppomps.it).

## I' Appuntamento

Alla scoperta di Rocca Salimbeni e delle sue preziose opere d'arte. Da sabato il via alle visite guidate

# Il Monte dei Paschi apre il suo scrigno

di **Andrea Battaglia**

SIENA

■ C'è un angolo della città che illumina ed emoziona lo sguardo. Piazza Salimbeni con la sua Rocca è di una bellezza sconvolgente, riesce a portarci indietro nel tempo e a farci immaginare i tanti senesi e i numerosi turisti illustri che sono entrati nel corso della storia nel Castellare fatto costruire dalla nobile famiglia nel XIV secolo. Oggi, sede della Banca Monte dei Paschi, grazie ad amministratori, dirigenti ed appassionati di arte illuminati, l'Istituto conserva al suo interno anche numerose opere d'arte oltre ad una magnifica architettura in cui convivono l'antica vestigia gotico senese e la riqualificazione moderna dell'architettura

di Pierluigi Spadolini. Sabato 30 novembre è un giorno da segnare nel calendario perchè si apre "Invito al Monte", l'iniziativa attraverso cui la Banca tornerà ad aprire al pubblico il museo e l'archivio storico in Piazza Salimbeni grazie ad una serie di visite guidate e gratuite. Gli interessati possono già iscriversi all'appuntamento scegliendo tra cinque diversi orari di ingresso: al mattino, a partire dalle ore 10, e nel pomeriggio, dalle ore 14.30. Da dicembre poi, mese per mese, saranno comunicate le date e le modalità di prenotazione dei successivi appuntamenti. Le visite saranno a numero chiuso solo su prenotazione obbligatoria tramite la pagina dedicata del sito internet <https://gruppomp.it/media-news/eventi-e-news/invito-al-monte.html>.

I partecipanti alle visite avranno l'opportunità di visitare il percorso espositivo del museo di Banca Mps che si snoda attraverso i diversi corpi di fabbrica che componevano l'antico ca-

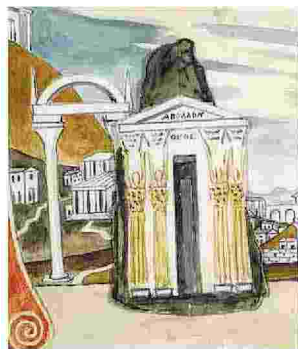
stellare Salimbeni: il fondaco, luogo di compravendita delle merci; l'ampio cortile della Dogana, fulcro del palazzo; la famosa scala progettata dall'architetto fiorentino Pierluigi Spadolini; la sala di studio e consultazione, la galleria peruziana e infine la pinacoteca, riallestita in anni recenti seguendo i più moderni standard museali. Qui i visitatori potranno ammirare la collezione che Banca Mps ha acquisito nel corso dei secoli: opere di pittura, scultura, grafica ed arte decorativa, rigorosamente realizzate da artisti senesi o legati alla città, quali Pietro Lorenzetti, Stefano di Giovanni detto il Sassetta, Sano di Pietro, Rutilio Manetti o Bernardino Mei, spesso commissionate dalla Banca stessa, che con il loro splendore restituiscono un significativo spaccato della storia e della cultura di Siena. Oltre ai preziosi capolavori artistici sarà possibile visitare l'archivio storico, dove sono custoditi numerosi documenti antichi e libri mastri e contabili risalenti ai primi anni di attività della Banca. Il maggiore sviluppo della Collezione è avvenuto a partire dagli anni Ottanta del secolo scorso,

quando furono previsti spazi appositamente destinati ad ospitare una struttura museale nel complesso di palazzi della Sede storica, a Siena. Da allora la Banca ha rivolto la sua attenzione ad opere di "scuola artistica" senese, considerata, fin dai suoi esordi, una delle più significative nella storia della cultura figurativa del nostro Paese. Oltre agli artisti già citati, è giusto aggiungere grandissimi pittori moderni, contemporanei e d'avanguardia, unici e troppo spesso dimenticati. Come Giovanni Fattori e soprattutto gli insuperabili Ottone Rosai, Gino Severini e Giorgio De Chirico. Nella collezione del Monte dei Paschi c'è anche un'opera messa un po' in disparte e poco pubblicizzata. Il riferimento è a Mario Tozzi (Fossombrone, 30 ottobre 1895 - Saint-Jean-du-Gard, 8 settembre 1979) con "Lo Specchio" del 1928, un vero e proprio capolavoro. Un insieme di eleganza, bellezza, sensibilità cromatica, raffinatezza, con una figura femminile ieratica e lontana come divinità. Insomma, il bello nel bello. Al termine del tour, i visitatori verranno salutati dalle note degli allievi dei corsi universitari di Siena Jazz.

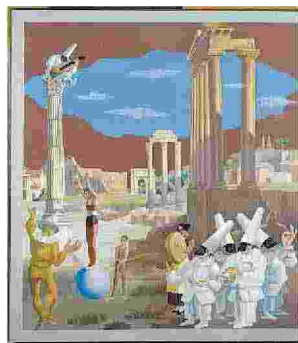
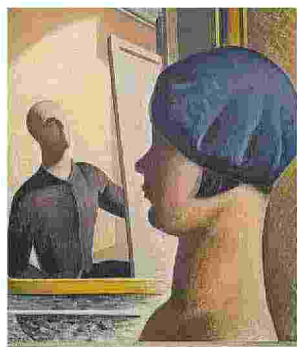


### In Biblioteca

Il libro sulla Massoneria. Nella foto cerimonia massonica settecentesca



**Bellezza** Dall'alto al basso De Chirico, Tozzi, Severini. Sotto Rosai e il museo di Mps



## Parte I'«Invito al Monte» Banca Mps rivela i suoi tesori

Dal 30 novembre visite a Rocca Salimbeni, dal museo all'archivio storico

SIENA

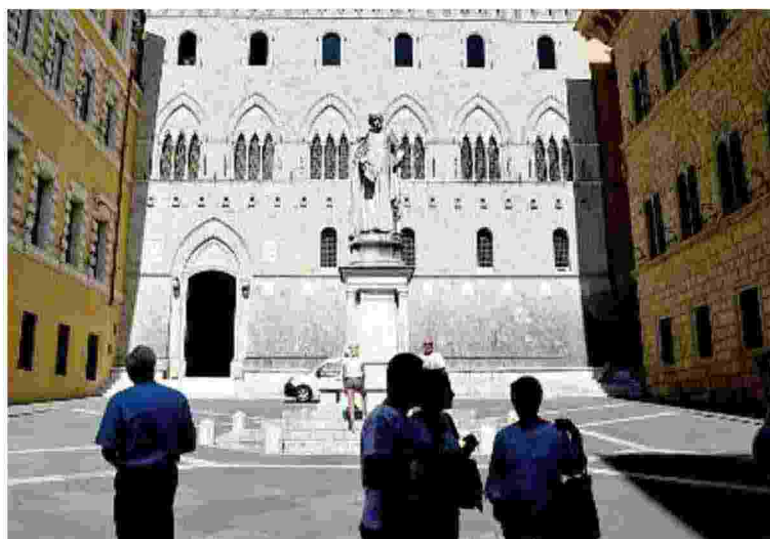
**Sabato 30 novembre** 'Invito al Monte': la Banca torna ad aprire museo e archivio storico in piazza Salimbeni, con visite guidate e gratuite, ogni mese. Per il primo appuntamento alla Rocca oggi partono le iscrizioni. Le visite saranno a numero chiuso, con

prenotazione sul sito, scegliendo tra cinque orari: al mattino dalle 10 e nel pomeriggio dalle 14.30. Banca Mps mette così a disposizione della città lo straordinario patrimonio artistico, lungo un percorso espositivo che si snoda attraverso i diversi corpi di fabbrica che componevano l'antico castellare Salimbeni: il fondaco, luogo di compravendita delle merci; l'ampio cortile della Dogana, fulcro del palazzo; la famosa scala progettata dall'architetto fiorentino Pierluigi Spadolini; la sala di studio e consultazione, la

galleria peruzziana e infine la Pinacoteca, riallestita in anni recenti seguendo i più moderni standard museali.

**Qui i visitatori** potranno ammirare la collezione che Banca Mps ha acquisito nel corso dei secoli: opere di pittura, scultura, grafica ed arte decorativa, rigorosamente realizzate da artisti senesi o legati alla città, quali Pietro Lorenzetti, Stefano di Giovanni detto il Sassetta, Sano di Pietro, Rutilio Manetti o Bernardino Mei, spesso commissionate dalla Banca stessa. Sarà possibile visitare poi anche l'archivio storico, dove sono custoditi documenti antichi e libri mastri e contabili risalenti ai primi anni di attività della Banca.

© RIPRODUZIONE RISERVATA



Il 30 novembre prima visita guidata all'interno della Rocca Salimbeni

**Da sabato**

## Il Monte dei Paschi apre i suoi scrigni

■ Parte sabato 30 novembre “Invito al Monte”, l’iniziativa attraverso cui Mps torna ad aprire al pubblico il museo e l’archivio storico in Piazza Salimbeni attraverso una serie di visite guidate e gratuite. Da oggi aperte le iscrizioni all’appuntamento scegliendo tra cinque diversi orari di ingresso: al mattino, a partire dalle ore 10, e nel pomeriggio, dalle ore 14.30. Da dicembre poi saranno comunicate le date e le modalità di prenotazione.

Rainews.it - 30-11-2019

SIENA, PORTE APERTE AL MUSEO DEL MONTE

[\[LINK al sito\]](#)

---

Corriere.it - 20-11-2019

MONTE DEI PASCHI APRE ALLA CITTA' LA SUA COLLEZIONE D'ARTE E L'ARCHIVIO

[\[LINK al sito\]](#)

---

Ilsole24ore.com - 19-11-2019

LA SVOLTA DI BANCA MPS: ORA MOSTRA LA COLLEZIONE

[\[LINK al sito\]](#)

---

Italiaoggi.it - 19-11-2019

MPS SVELA LA SUA COLLEZIONE D'ARTE DI ROCCA SALIMBENI

[\[LINK al sito\]](#)

---

Adnkronos.com - 19-11-2019

BANCA MPS SVELA LA SUA COLLEZIONE D'ARTE

[\[LINK al sito\]](#)

---

LiberoQuotidiano.it - 19-11-2019

BANCA MPS SVELA LA SUA COLLEZIONE D'ARTE

[\[LINK al sito\]](#)

---

Corriere.it - 18-11-2019

IL MONTE DEI PASCHI APRE A PALAZZO SALIMBENI LA SUA COLLEZIONE D'ARTE

[\[LINK al sito\]](#)

---

Iltempo.it - 20-11-2019

BANCA MPS SVELA LA SUA COLLEZIONE D'ARTE

[\[LINK al sito\]](#)

---

Milanofinanza.it - 18-11-2019

B.MPS: DAL 30/11 APRE AL PUBBLICO MUSEO E ARCHIVIO STORICO

[\[LINK al sito\]](#)

---

Ansa.it - 18-11-2019

MPS: BANCA APRE SUO MUSEO E ARCHIVIO A VISITE GUIDATE

[\[LINK al sito\]](#)

---

TgCom24.Mediaset.it - 18-11-2019

B.MPS: DAL 30/11 APRE AL PUBBLICO MUSEO E ARCHIVIO STORICO

[\[LINK al sito\]](#)

---

AskaneWS.it - 02-12-2019

BANCA MPS APRE ROCCA SALIMBENI TRA ARTE, STORIA E JAZZ

[\[LINK al sito\]](#)

---



Askanews.it · 02-12-2019

**MPS: SABATO 14 DICEMBRE IL SECONDO EVENTO DI INVITO AL MONTE**  
[\[LINK al sito\]](#)

---

Affaritaliani.it · 02-12-2019

**BANCA MPS APRE ROCCA SALIMBENI TRA ARTE, STORIA E JAZZ**  
[\[LINK al sito\]](#)

---

lsole24ore.com · 02-12-2019

**BANCA MPS APRE ROCCA SALIMBENI TRA ARTE, STORIA E JAZZ**  
[\[LINK al sito\]](#)

---

TgCom24.Mediaset.it · 02-12-2019

**B.MPS: IL 14/12 SECONDO EVENTO DI "INVITO AL MONTE"**  
[\[LINK al sito\]](#)

---

lldenaro.it · 02-12-2019

**TORNA INVITO AL MONTE, IL 14 DICEMBRE VISITE GRATUITE A ROCCA SALIMBENI**  
[\[LINK al sito\]](#)

---

lffoglio.it · 02-12-2019

**TORNA 'INVITO AL MONTE', IL 14 DICEMBRE VISITE GRATUITE A ROCCA SALIMBENI**  
[\[LINK al sito\]](#)

---

Lanazione.it · 18-11-2019

**MPS SVELA LA SUA COLLEZIONE DARTE IN UNA VESTE INEDITA**  
[\[LINK al sito\]](#)

---

Gazzettadifirenze.it · 19-11-2019

**MONTE PASCHI TORNA AD APRIRE AL PUBBLICO IL MUSEO E L'ARCHIVIO STORICO**  
[\[LINK al sito\]](#)

---

SienaFree.it · 21-11-2019

**"INVITO AL MONTE", BANCA MPS SVELA LA SUA COLLEZIONE D'ARTE IN UNA VESTE INEDITA**  
[\[LINK al sito\]](#)

---

Agenziaimpress.it · 18-11-2019

**INVITO AL MONTE. BANCA MPS APRE LE PORTE DI ROCCA SALIMBENI E SVELA LA SUA COLLEZIONE D'ARTE**  
[\[LINK al sito\]](#)

---

Centritalianews.it · 18-11-2019

**BANCA MPS SVELA LA SUA COLLEZIONE D'ARTE IN UNA VESTE INEDITA**  
[\[LINK al sito\]](#)

---

llecittadinoonline.it · 18-11-2019

**BANCA MPS PRESENTA LA SUA COLLEZIONE D'ARTE CON "INVITO AL MONTE"**  
[\[LINK al sito\]](#)

---

Radiosienatv.it - 18-11-2019

**MPS TORNA AD APRIRE AL PUBBLICO IL MUSEO E L'ARCHIVIO STORICO IN PIAZZA SALIMBENI**

[\[LINK al sito\]](#)

---

Corrierediarezzo.corr.it - 20-11-2019

**BANCA MPS SVELA LA SUA COLLEZIONE D'ARTE**

[\[LINK al sito\]](#)

---

SienaNews.it - 29-11-2019

**L'AGENDA DI SIENA NEWS - ROCCA SALIMBENI SI LASCIA SCOPRIRE IN TUTTA LA SUA BELLEZZA**

[\[LINK al sito\]](#)

---

Corrieredisiena.corr.it - 02-12-2019

**TORNA 'INVITO AL MONTE', IL 14 DICEMBRE VISITE GRATUITE A ROCCA SALIMBENI**

[\[LINK al sito\]](#)

---

Corrieredisiena.corr.it - 02-12-2019

**BANCA MPS APRE ROCCA SALIMBENI TRA ARTE, STORIA E JAZZ**

[\[LINK al sito\]](#)

---

Corrierediarezzo.corr.it - 02-12-2019

**BANCA MPS APRE ROCCA SALIMBENI TRA ARTE, STORIA E JAZZ**

[\[LINK al sito\]](#)

---

Agenziaimpress.it - 03-12-2019

**INVITO AL MONTE. BANCA MPS DA' APPUNTAMENTO AL 14 DICEMBRE PER UN NUOVO ITINERARIO ALLA SCOPERTA DEI**

[\[LINK al sito\]](#)

---

Corrieredellumbria.corr.it - 20-11-2019

**BANCA MPS SVELA LA SUA COLLEZIONE D'ARTE**

[\[LINK al sito\]](#)

---

Lasicilia.it - 20-11-2019

**BANCA MPS SVELA LA SUA COLLEZIONE D'ARTE**

[\[LINK al sito\]](#)

---

Latr3.it - 20-11-2019

**BANCA MPS SVELA LA SUA COLLEZIONE D'ARTE**

[\[LINK al sito\]](#)

---

Lavocedinovara.com - 20-11-2019

**BANCA MPS SVELA LA SUA COLLEZIONE D'ARTE**

[\[LINK al sito\]](#)

---

Olbianotizie.it - 20-11-2019

**BANCA MPS SVELA LA SUA COLLEZIONE D'ARTE**  
[\[LINK al sito\]](#)

---

Sardegnaoggi.it · 20-11-2019

**BANCA MPS SVELA LA SUA COLLEZIONE D'ARTE**  
[\[LINK al sito\]](#)

---

Sardiniapost.it · 20-11-2019

**BANCA MPS SVELA LA SUA COLLEZIONE D'ARTE**  
[\[LINK al sito\]](#)

---

Vocedimantova.it · 03-12-2019

**SABATO TORNA LINIZIATIVA CHE OFFRE AL PUBBLICO L'ACCESSO GRATUITO AL MUSEO DI ROCCA SALIMBENI A SIENA**  
[\[LINK al sito\]](#)

---

Corrieredirieti.corr.it · 02-12-2019

**TORNA 'INVITO AL MONTE', IL 14 DICEMBRE VISITE GRATUITE A ROCCA SALIMBENI**  
[\[LINK al sito\]](#)

---

Corrieredellumbria.corr.it · 02-12-2019

**BANCA MPS APRE ROCCA SALIMBENI TRA ARTE, STORIA E JAZZ**  
[\[LINK al sito\]](#)

---

Corrieredirieti.corr.it · 02-12-2019

**BANCA MPS APRE ROCCA SALIMBENI TRA ARTE, STORIA E JAZZ**  
[\[LINK al sito\]](#)

---

Corrierediviterbo.corr.it · 02-12-2019

**BANCA MPS APRE ROCCA SALIMBENI TRA ARTE, STORIA E JAZZ**  
[\[LINK al sito\]](#)

---

Lasicilia.it · 02-12-2019

**TORNA 'INVITO AL MONTE', IL 14 DICEMBRE VISITE GRATUITE A ROCCA SALIMBENI**  
[\[LINK al sito\]](#)

---

Lavalledeitempli.net · 02-12-2019

**BANCA MPS DA' APPUNTAMENTO A SABATO 14 DICEMBRE PER IL SECONDO EVENTO DI "INVITO AL MONTE"**  
[\[LINK al sito\]](#)

---

Lavallee.Netweek.it · 02-12-2019

**TORNA 'INVITO AL MONTE', IL 14 DICEMBRE VISITE GRATUITE A ROCCA SALIMBENI**  
[\[LINK al sito\]](#)

---

Lavocedinovara.com · 02-12-2019

**TORNA INVITO AL MONTE', IL 14 DICEMBRE VISITE GRATUITE A ROCCA SALIMBENI**  
[\[LINK al sito\]](#)

---

Milanopolitica.it · 02-12-2019

TORNA 'INVITO AL MONTE', IL 14 DICEMBRE VISITE GRATUITE A ROCCA SALIMBENI  
[\[LINK al sito\]](#)

---

Olbianotizie.it · 02-12-2019

TORNA 'INVITO AL MONTE', IL 14 DICEMBRE VISITE GRATUITE A ROCCA SALIMBENI  
[\[LINK al sito\]](#)

---

Padovanews.it · 02-12-2019

TORNA 'INVITO AL MONTE' IL 14 DICEMBRE VISITE GRATUITE A ROCCA SALIMBENI  
[\[LINK al sito\]](#)

---

Sardegnaoggi.it · 02-12-2019

TORNA 'INVITO AL MONTE', IL 14 DICEMBRE VISITE GRATUITE A ROCCA SALIMBENI  
[\[LINK al sito\]](#)

---

Sardiniapost.it · 02-12-2019

TORNA 'INVITO AL MONTE', IL 14 DICEMBRE VISITE GRATUITE A ROCCA SALIMBENI  
[\[LINK al sito\]](#)

---

SassariNotizie.com · 02-12-2019

TORNA 'INVITO AL MONTE', IL 14 DICEMBRE VISITE GRATUITE A ROCCA SALIMBENI  
[\[LINK al sito\]](#)

---

Teleromagna24.it · 02-12-2019

TORNA 'INVITO AL MONTE', IL 14 DICEMBRE VISITE GRATUITE A ROCCA SALIMBENI  
[\[LINK al sito\]](#)

---

Veroradione.altervista.org · 02-12-2019

MPS: IL 14 DICEMBRE VISITA GRATUITA A MUSEO ROCCA SALIMBENI, TORNA INVITO AL MONTE  
[\[LINK al sito\]](#)

---

Artemagazine.it · 19-11-2019

SIENA. INVITO AL MONTE, I TESORI DI BANCA MPS APERTI AL PUBBLICO - Fb: 3  
[\[LINK al sito\]](#)

---

Arte.firstonline.info · 20-11-2019

"INVITO AL MONTE": TORNA L'APPUNTAMENTO CON L'ARTE A PALAZZO SALIMBENI A SIENA  
[\[LINK al sito\]](#)

---

Arte.it · 30-11-2019

INVITO AL MONTE  
[\[LINK al sito\]](#)

---